

Generalversammlung

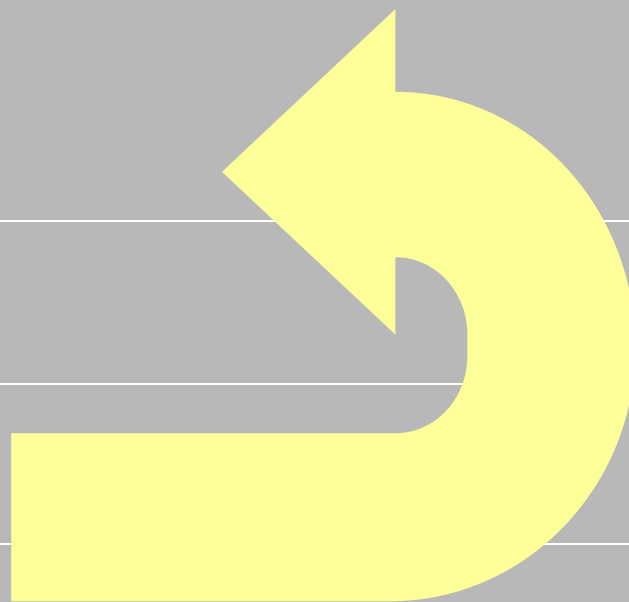
Kino Wildenmann

9.4.02

Übersicht

- Rückblick allgemein
- Statistiken
- Einnahmen und Ausgaben

Rückblick



Preise, Auszeichnungen

- **3. Preis im Wettbewerb ‚Förderung kulturell orientierter Kino-Programmation 2000‘ (Preissumme Fr. 6000.-)**



- **Kulturpreisverleihung von Gemeinde Männedorf (Preissumme Fr. 3000.-)**



Openair 2001 Pfrundenhaab



**Ca. 1800
Besucher**

Openair 2001

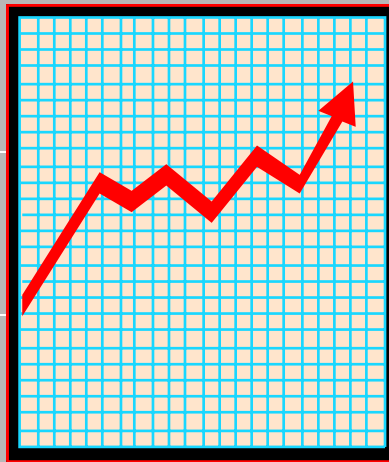
- 2001 Jahr der Freiwilligen Arbeit → Helfer
- Openair ist eine existenzielle Einnahmequelle für das Kino
- Ein herzliches Dankeschön an alle Helfer und Kuchenspender



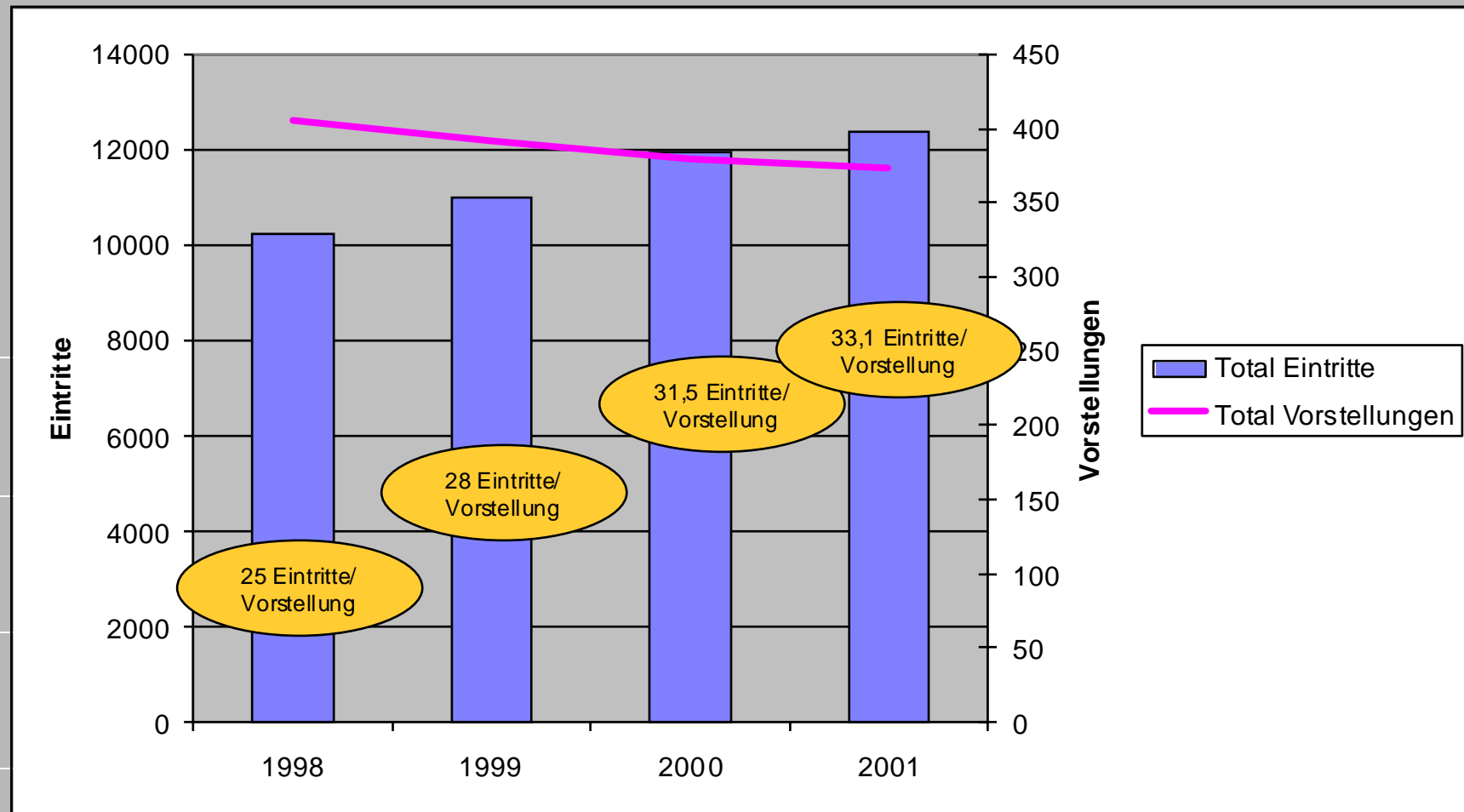
Vorstandsarbeit

- Abklärung Klimaanlage
 - Klimaanlage ist kritisch → Lärm, Bewilligung, Kondenswasser, Kosten
 - heutige Lüftung ist nicht optimal → wird verbessert in diesem Jahr
- Abklärung Kinoumgestaltung
 - Möblierung des Foyers → vorläufig belassen
 - Beschädigte Wände → Offerte einholen
- Regelungen für Vorstandsarbeit festgelegt
- Organisatorisches im Kinobetrieb
 - Stellenbeschriebe, Organigramm,.....
- Analyse der finanziellen Situation des Kinobetriebes

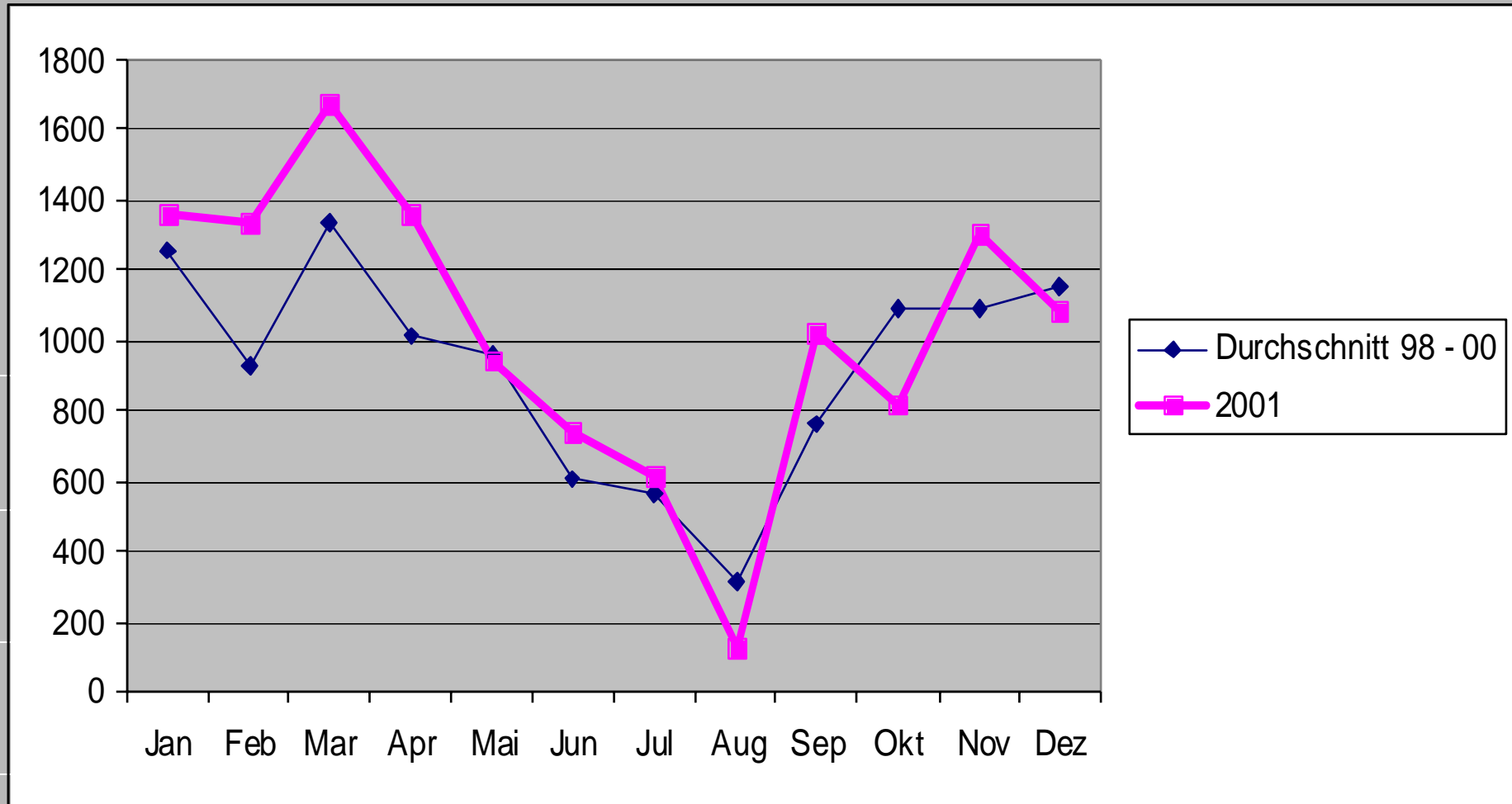
Statistik



Eintritte und Vorstellungen pro Jahr



Eintritte pro Monat

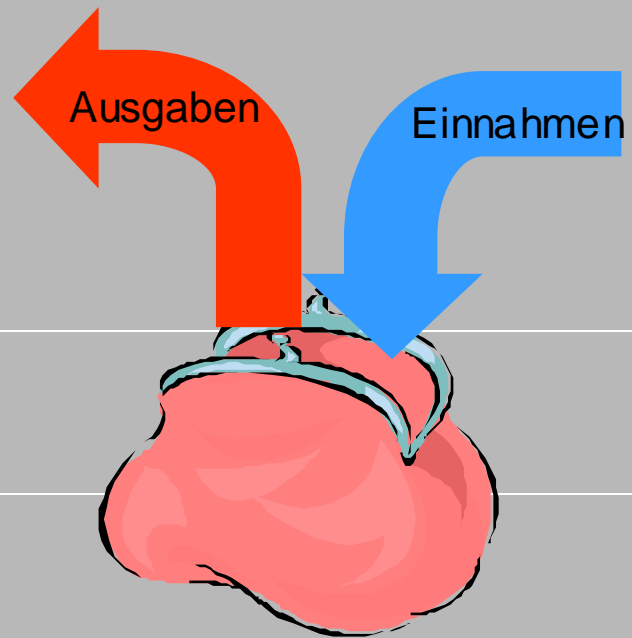


Genossenschafter

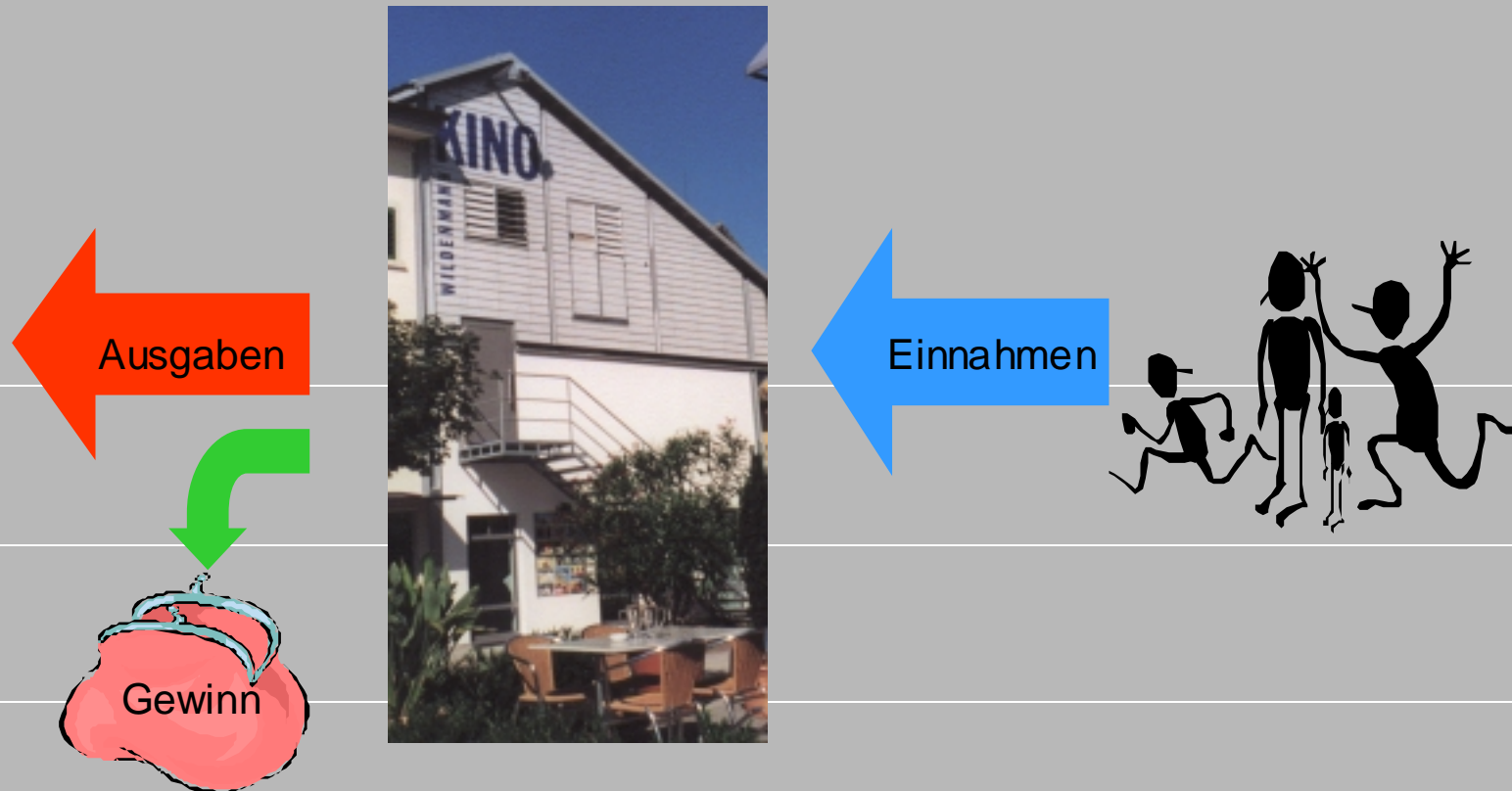
Aktuell sind wir

612 GenossenschafterInnen (plus 18)

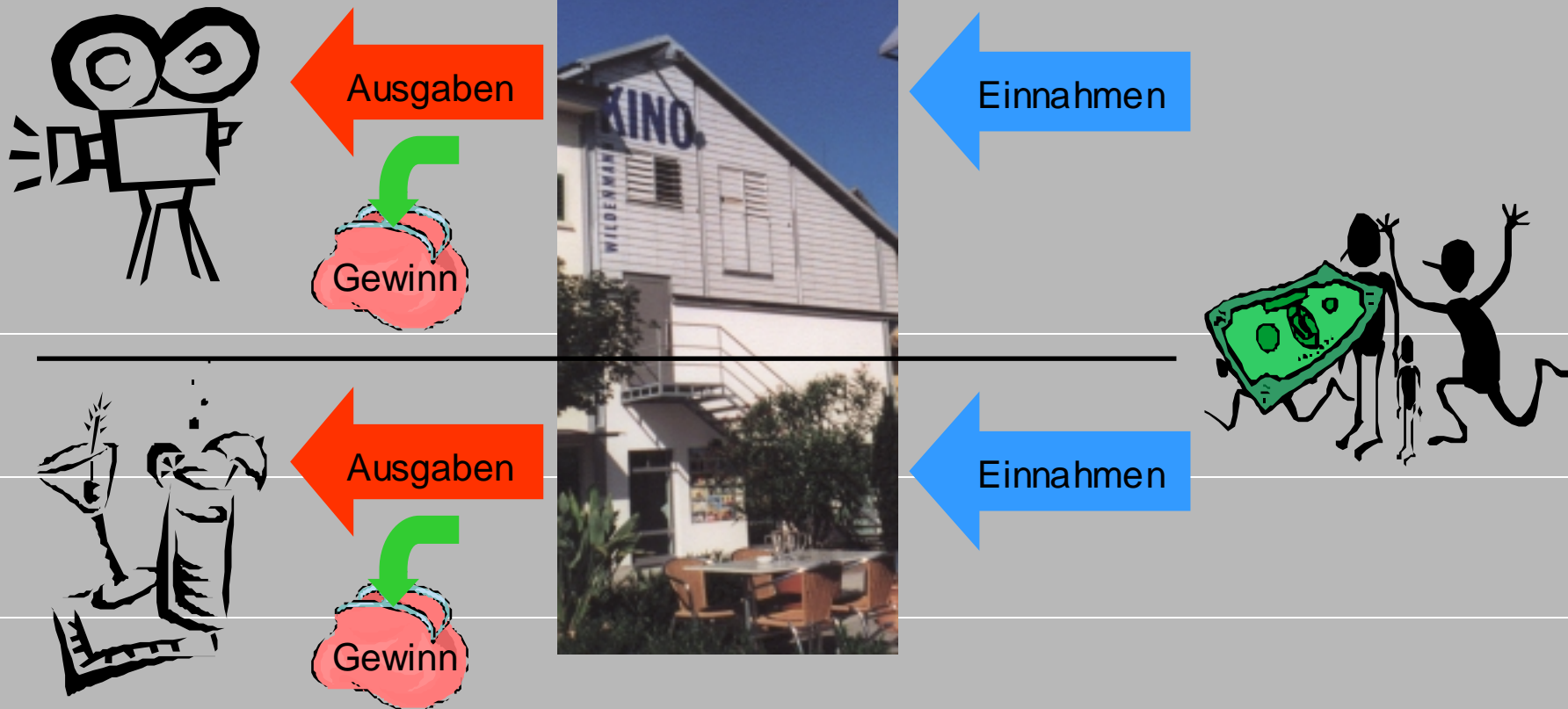
Ausgaben und Einnahmen



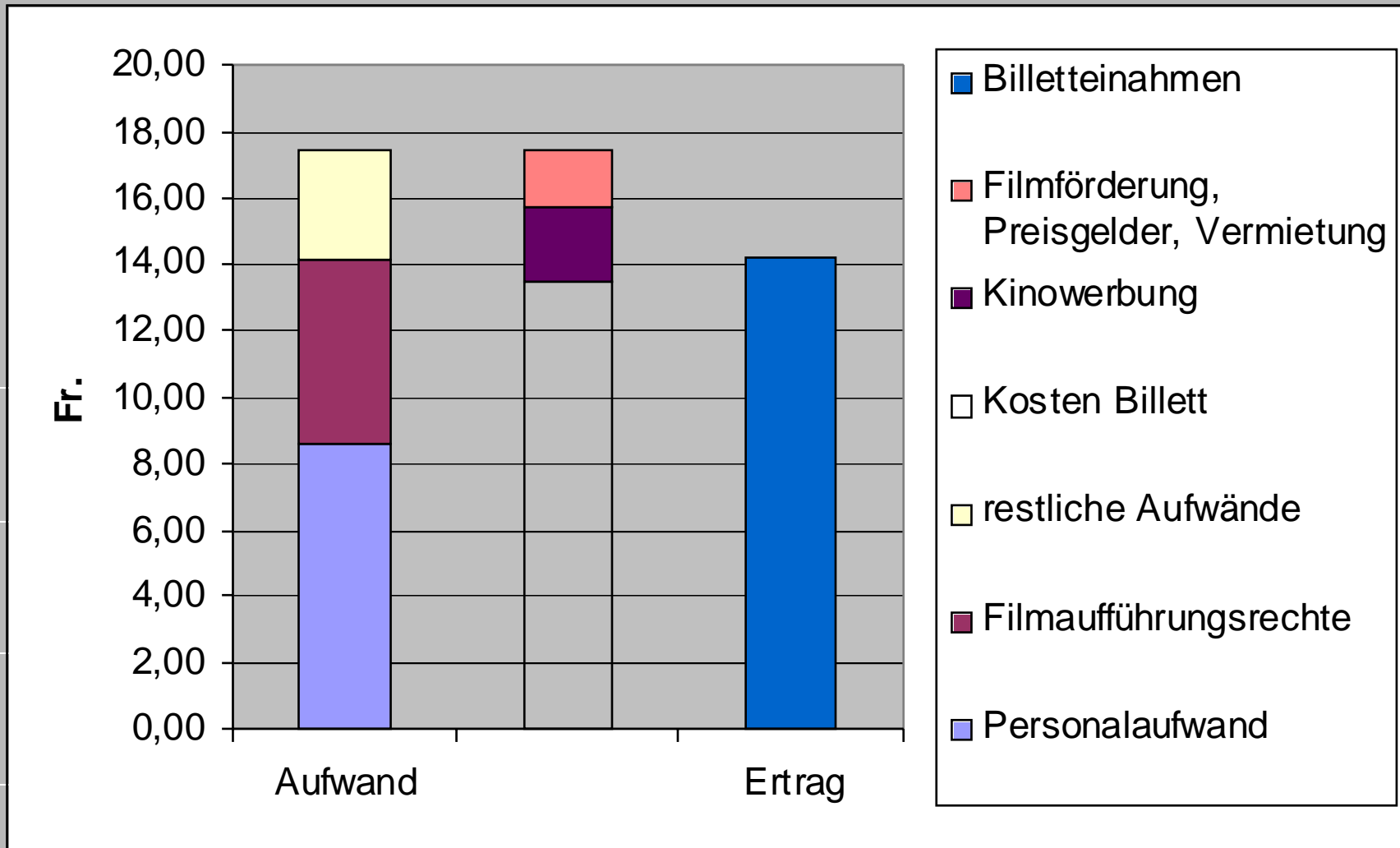
Einnahmen und Ausgaben



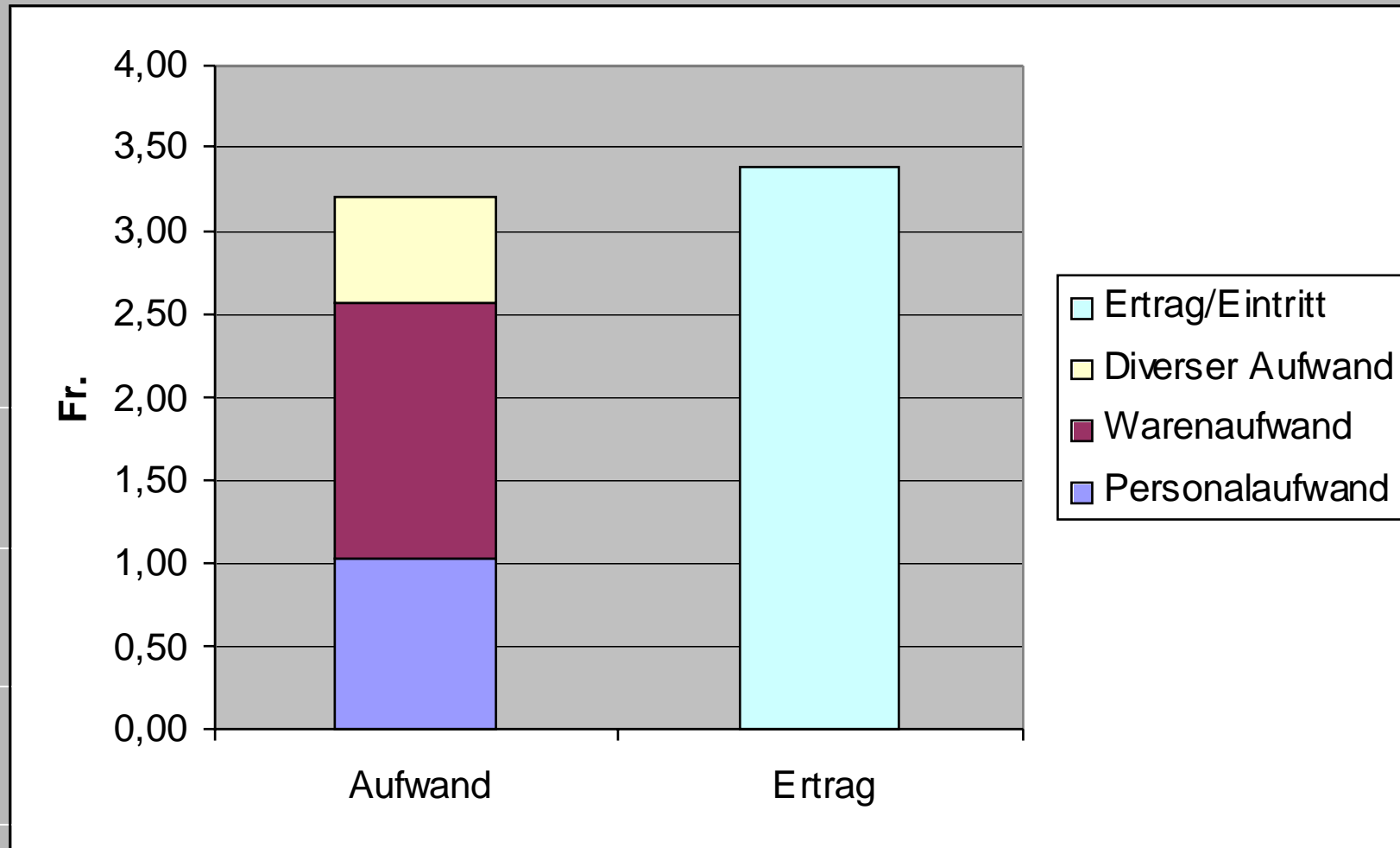
Einnahmen und Ausgaben



Filmeinnahmen und Ausgaben pro Eintritt



Kioskeinnahmen und Ausgaben pro Eintritt



Schlussfolgerung

- Kinobetrieb ist knapp selbsttragend
- Aufbau von finanz. Reserven aus Kinobetrieb ist trotz hoher Besucherzahl pro Vorstellung kaum möglich
- Ausserordentliche Einnahmen wie Auszeichnungen sind existenziell
- Wenn Fr. 12'000.- mehr werden müssen, bedeutet dies eine Preiserhöhung von Fr. 1.- pro Eintritt
- Openair ist eine wichtige Einnahme



Danke

Danke